

# Naine blanche

## En bref

Les étoiles ne sont pas éternelles. Elles naissent, grandissent et meurent. Une étoile chaude et bleue ne vit qu'une centaine de millions d'années, alors qu'une petite étoile jaune comme le Soleil dure près de dix milliards d'années. Une fois qu'elle a brûlé son hydrogène, une étoile comme le Soleil devient instable, gonfle et se refroidit en surface (elle rougit), expulse son atmosphère en une nébuleuse colorée, puis s'effondre en un résidu hyperdense : une naine blanche, pas plus grosse que la Terre. Le reste d'étoile est alors très chaud et très dense et n'émet presque plus de lumière.

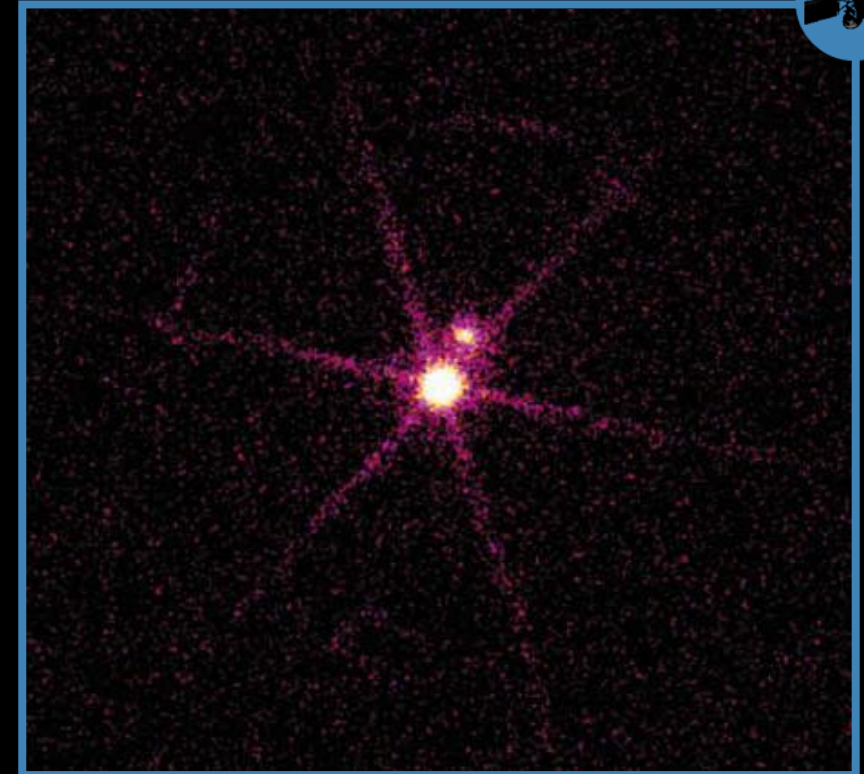
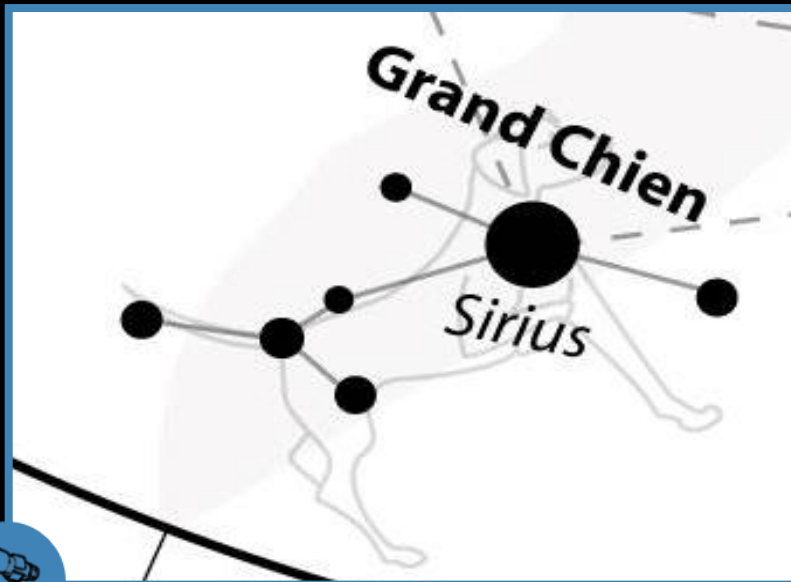


Image Credit : NASA

## A observer

Sirius, de la constellation hivernale du Grand Chien est une étoile double mais seuls les télescopes les plus puissants peuvent montrer la deuxième étoile de Sirius, puisqu'il s'agit d'une étoile de type naine blanche.